

LETTRE MUNICIPALE

N° 7

30 AVRIL 2020

us-la-Croix-Haute



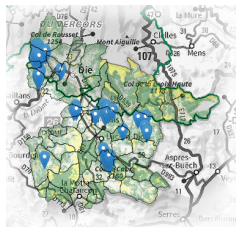
EDITO

Le déconfinement sera partiel et progressif à partir du 11 mai. Nous pourrons de nouveau sortir sans nous munir d'une dérogation de déplacement, dans un rayon de cent kilomètres. Le sport de loisir individuel, vélo, marche, footing, pourra se pratiquer. L'école et la garderie ouvrent de nouveau leurs portes. Les magasins dans le strict respect des normes sanitaires pourront nous accueillir. Certains d'entre nous retrouveront le chemin du travail. Le port du masque sera obligatoire dans les transports et conseillé dans l'espace public. Un bilan régulier permettra de faire évoluer dans un sens ou dans l'autre ce retour vers une vie plus normale. Le nombre de malades, notamment en réanimation servira de base à la réflexion. Pour que nous puissions avoir une saison touristique, il faudra que la limite des déplacements soit élargie, que bars, restaurants, gîtes, hôtel comme les autres commerces ouvrent.

Notre comportement individuel, conditionnera donc l'évolution de ces règles. Elles seront adaptées pour chaque département par les Préfets. Afin de vous tenir informé de chaque point d'évolution et de sa déclinaison locale, nous vous invitons à communiquer à la mairie vos coordonnées (via le mail confinement.lus.la.croix.haute@gmail.com).

Prenez soin de vous !

Alain Matheron, maire.



PLUi

Un plan d'urbanisme détermine la nature de chaque terrain, le droit à construire, l'évolution possible d'une commune. L'ensemble du Diois sera couvert par un plan local d'urbanisme, PLUi, qui remplacera à terme (3 ans), le PLU communal.

Une carte, diagnostic du territoire, détermine de manière peut-être pas toujours assez précise, l'état des lieux actuels, constructions, forêt, terrains agricoles et naturels. **Vous pouvez y apporter des commentaires, suggérer des corrections.** Cette carte est interactive. Votre travail permettra de l'affiner.

Connectez vous à <https://www.paysdiois.fr/actualites/plui-diois-les-informations-sont-elles-exactes/>.

Vous pourrez l'annoter.

SERVICES

■ **Agence Postale Communale**
jusqu'au jeudi 7 mai inclus.

Mardi, Mercredi et Jeudi
de 9h à 12h

Tél. : 04 92 44 17 48

■ **Tournées du facteur :**

Lundi, Mardi, Mercredi et Jeudi

■ **Déchèterie**

Ouverture au public :

Le Mardi de 14h à 17h

Le Samedi de 9h à 12h

Limitation du nombre de véhicules sur le quai ; 1 seul accès par semaine.

RESTEZ INFORMÉ ...

Vous souhaitez être informé rapidement de nos parutions sur l'actualité de votre village ?

Merci de nous faire parvenir votre adresse mail ainsi que votre numéro de téléphone portable à l'adresse suivante :

confinement.lus.la.croix.haute@gmail.com

Merci de nous indiquer si vous êtes résidents permanents ou secondaires.



COMMANDES & COMMERCES

Les livraisons s'effectuent toujours en fin d'après-midi le lundi et le vendredi.

Les commandes doivent être passées au plus tard le jeudi pour la livraison du lundi et le mardi pour la livraison du vendredi. La note sera préparée par le commerçant et glissée dans le colis. Vous serez informés au préalable du montant de vos courses directement par le commerçant et le paiement devra être remis par chèque au livreur.

Afin de limiter les déplacements, nous vous invitons à commander en quantité nécessaire à vos besoins hebdomadaires et nous vous rappelons que ce service est mis en place pour les personnes de plus de 70 ans ou malades.

■ **Le Refuge des Saveurs, Jean-Louis Blanc :**
04-92-58-54-21

Les horaires du magasin pendant le confinement: 8h-12h30 et 16h-19h30, fermé le dimanche après-midi et lundi.

■ **Proxi Lus, Gisèle Roussel :** 04 92 58 50 04

Les horaires du magasin pendant le confinement : 9h-12h30 et 16h-19h, fermé le dimanche après-midi, mercredi après-midi et jeudi.

■ **Chez Zed, Zélia Bernard :** 06 44 32 87 86

Les horaires du magasin pendant le confinement: 8h30h-12h30, fermé le mercredi

■ **Marché du dimanche matin** suite à la dérogation demandée par la mairie.

■ **L'ADMR reste mobilisée**, le personnel de terrain poursuit ses missions... Le service de portage continue 7j/7, tout le monde peut en profiter de manière ponctuelle ou régulière. 3 livraisons par semaine : Lundi, Mercredi et Vendredi

- **tarif 9€50** le repas (composé d'une entrée, un plat et garniture, dessert, une soupe et pain) livraison incluse.
- **Commande par téléphone** pendant les permanences de l'ADMR, le lundi et jeudi entre 14h et 17h, 04 92 58 55 12

■ **Producteurs locaux :**

- **Le pain des hirondelles :** 09.51.45.29.95
lepaindeshirondelles@gmail.com
- **La Ferme de La Jarjatte :** 04 92 58 19 83
contact@fermedelajarjatte.fr
- **BHB :** 06 83 79 60 83/06 47 73 24 00
david@bhb-brasserieartisanale.fr

■ **Restauration à emporter :**

Les 3 Marmottes vous propose à partir du Vendredi 1^{er} Mai des pizzas et boissons à emporter les vendredis et samedis soir ... sur Réservation au 06 34 11 20 96
Chèque et CB uniquement

Le Pin d'Epices, vous propose tous les vendredis soir des burgers/frites maison et gratin de raviolis à emporter ... sur Réservation au 06 60 95 81 24

Une nouvelle recette de burger toutes les semaines ... Autres plats possible sur demande



MASQUES

DISTRIBUTION GRATUITE DE MASQUES EN
TISSU A LA MAIRIE

À PARTIR DU LUNDI 4 MAI

En attendant les masques en tissu lavables et réutilisables (agréés par la DGA), commandés par la région Auvergne Rhône Alpes et distribués aux Lussois avant fin Mai 2020 et pour faire face aux premières mesures de déconfinement :

La Mairie de Lus La Croix Haute met à disposition gratuitement pour chaque résident de la commune un masque de protection en tissu (norme AFNOR) fabriqué par des bénévoles.

Dans un souci de limiter les rassemblements et les temps d'attente en Mairie, merci de bien vouloir vous présenter du **Lundi au Vendredi entre 9h et 11h30** et de vous munir de votre attestation de déplacement quand vous venez récupérer vos masques. Respectez les gestes barrières ; une seule personne accueillie à la fois.

PLANTS & SEMENCES

Fabien Lambert, est présent chaque dimanche avec des plants potagers et des semences de pommes de terre.

Contact : 06 88 63 40 81



8 MAI

L'AMF invite chaque maire de France, en compagnie d'un porte-drapeau désigné par les associations d'anciens combattants, à déposer seul, le 8 mai prochain, une gerbe du souvenir au pied du monument commémoratif traditionnel de la commune, sans rassemblement ni autre manifestation publique.

Les habitants pourront être invités à observer au même moment une minute de silence depuis leur domicile et, dans la mesure de leurs moyens, à le pavoiser.

Ainsi, comme c'est le cas depuis 75 ans, le devoir de mémoire pourra être fidèlement rempli, dans le respect des mesures nécessaires de protection sanitaire.

RECETTE

VELOUTÉ D'ORTIES À LA COURGE BUTTERNUT

Ingrédients :

Un saladier de têtes d'orties
Une courge butternut
2 oeufs
Sel aux herbes
Crème de soja (ou autre)

- Mettre à tremper les têtes d'orties (plusieurs heures et plusieurs rinçages), puis les sortir de cette eau pour les mettre ainsi mouillées dans une cocotte (en fonte par ex.)

- Couper des rondelles de courge pour en retirer la peau

- Les déposer sur les orties

- Faire "fondre" orties et courges à petit feu environ 1/4 d'heure jusqu'à ce que la courge soit tendre

- Ajouter la crème soja (ou un demi verre de lait de riz, ou autre...)

- Une pincée de sel aux herbes et les 2 œufs

- Mixer le tout

Ce velouté relativement épais peut se déguster tel quel ou en accompagnement d'un bon riz par exemple.

